

# 警備部



警備訓練

## 都民と首都の安全を守る万全な警備



警備犬による警戒



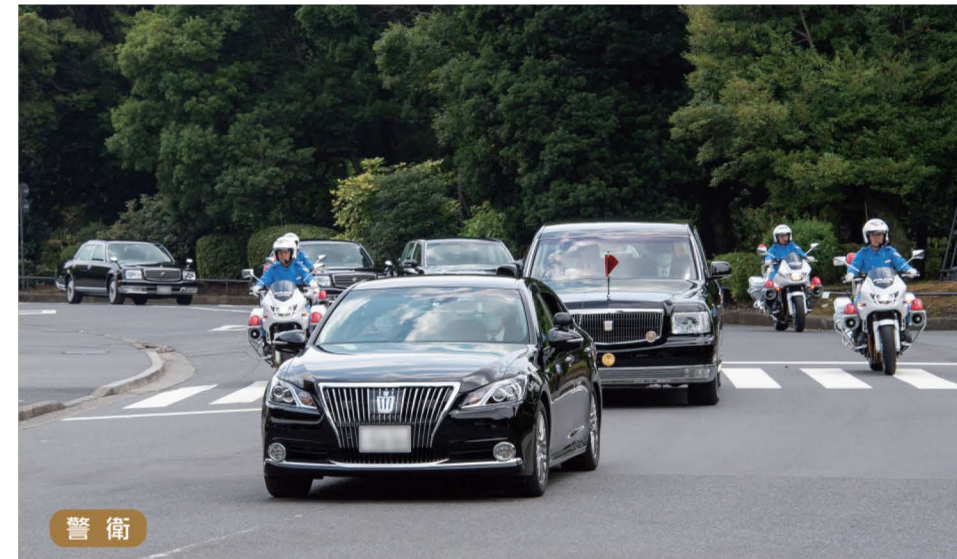
警備訓練

政府機関などの重要施設の警戒や、多くの方が集まるイベントの警備において中核を担うのが機動隊です。この他、災害警備、交通対策、犯罪抑止対策などにも幅広く出動して、治安の維持に努めています。

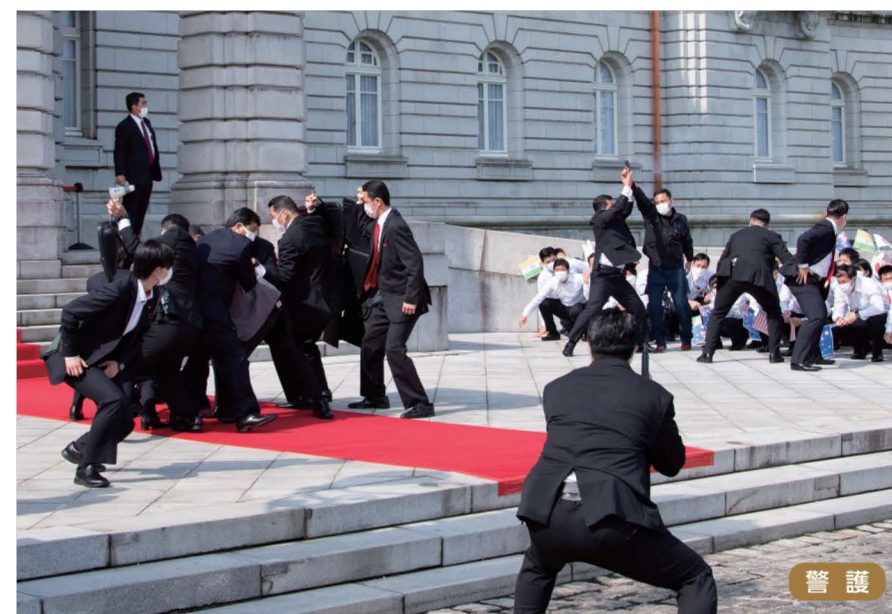
警備部では、テロ事件の未然防止と事態対処の両側面から、特殊部隊(SAT)、緊急時初動対応部隊(ERT)、無人航空機対処部隊(IDT)、東京国際空港テロ対処部隊等の各種専門部隊の強化を図っています。

## 警衛

天皇陛下、上皇陛下及び皇族の「警衛」では、御身辺の安全確保と歓送迎者の雑踏等による事故を防止するとともに、皇室と国民との親和に配慮しています。



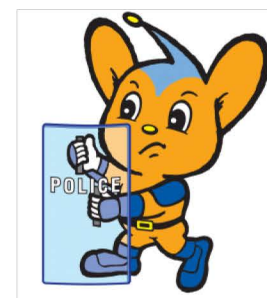
警衛



警護

## 警護

国内外の要人に対する「警護」は、不法行為等を未然に防止するとともに、警護対象者の身辺の安全確保に努めており、警護員は、SP (Security Police) という名称で知られています。



## 官民連携のパートナーシップ

警視庁と関係機関、民間事業者で構成される「テロ対策東京パートナーシップ推進会議」は、官民一体となってテロの未然防止やテロ発生時の協働対処体制の強化に向けた各種対策を推進しています。

また、各警察署と民間事業者、地域住民等で構成される「地域版パートナーシップ」においても“テロを許さない街づくり”を合言葉に、テロ対処合同訓練、研修会、合同パトロールなど地域の特性に応じたテロ対策を推進しています。



官民連携のパートナーシップ活動