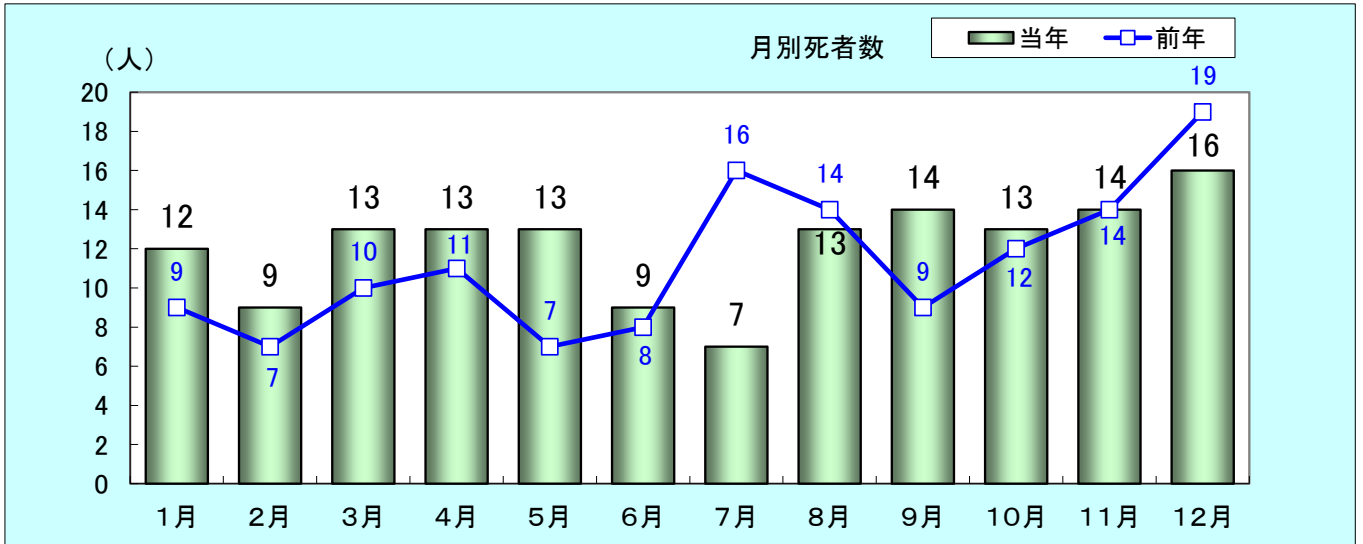


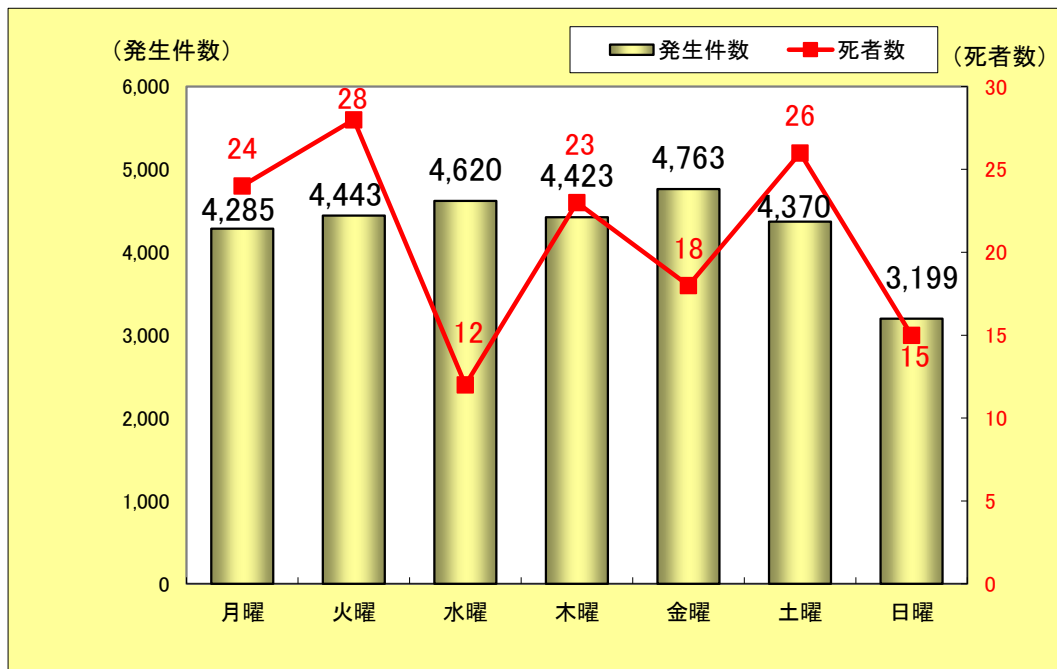
東京都内の交通人身事故発生状況(令和6年中)

月別発生状況 (令和6年中)



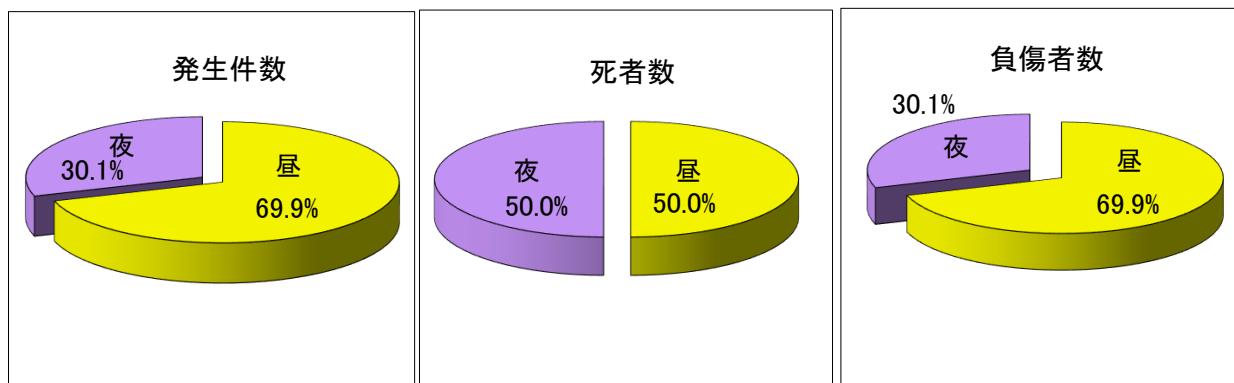
区分	1月	2月	3月	4月	5月	6月	7月	8月	9月	10月	11月	12月	合計	
令和6年	発生件数	2,367	2,262	2,542	2,464	2,636	2,486	2,532	2,281	2,404	2,742	2,626	2,761	30,103
	死者数	12	9	13	13	13	9	7	13	14	13	14	16	146
	負傷者数	2,647	2,506	2,809	2,707	2,881	2,750	2,808	2,526	2,653	3,036	2,889	3,039	33,251
令和5年	発生件数	2,293	2,153	2,611	2,501	2,518	2,737	2,788	2,587	2,563	2,947	2,771	2,916	31,385
	死者数	9	7	10	11	7	8	16	14	9	12	14	19	136
	負傷者数	2,534	2,428	2,912	2,807	2,791	3,037	3,100	2,878	2,828	3,291	3,084	3,180	34,870
前年比	発生件数	+74	+109	-69	-37	+118	-251	-256	-306	-159	-205	-145	-155	-1,282
	死者数	+3	+2	+3	+2	+6	+1	-9	-1	+5	+1	±0	-3	+10
	負傷者数	+113	+78	-103	-100	+90	-287	-292	-352	-175	-255	-195	-141	-1,619

曜日別発生状況（令和6年中）



区分		月曜	火曜	水曜	木曜	金曜	土曜	日曜	合計
令和6年	発生件数	4,285	4,443	4,620	4,423	4,763	4,370	3,199	30,103
	死者数	24	28	12	23	18	26	15	146
	負傷者数	4,721	4,891	5,033	4,787	5,172	4,966	3,681	33,251
前年比	発生件数	-152	-267	-29	-342	-239	+29	-282	-1,282
	死者数	+2	-5	-1	-2	+2	+9	+5	+10
	負傷者数	-220	-217	-59	-432	-384	-3	-304	-1,619

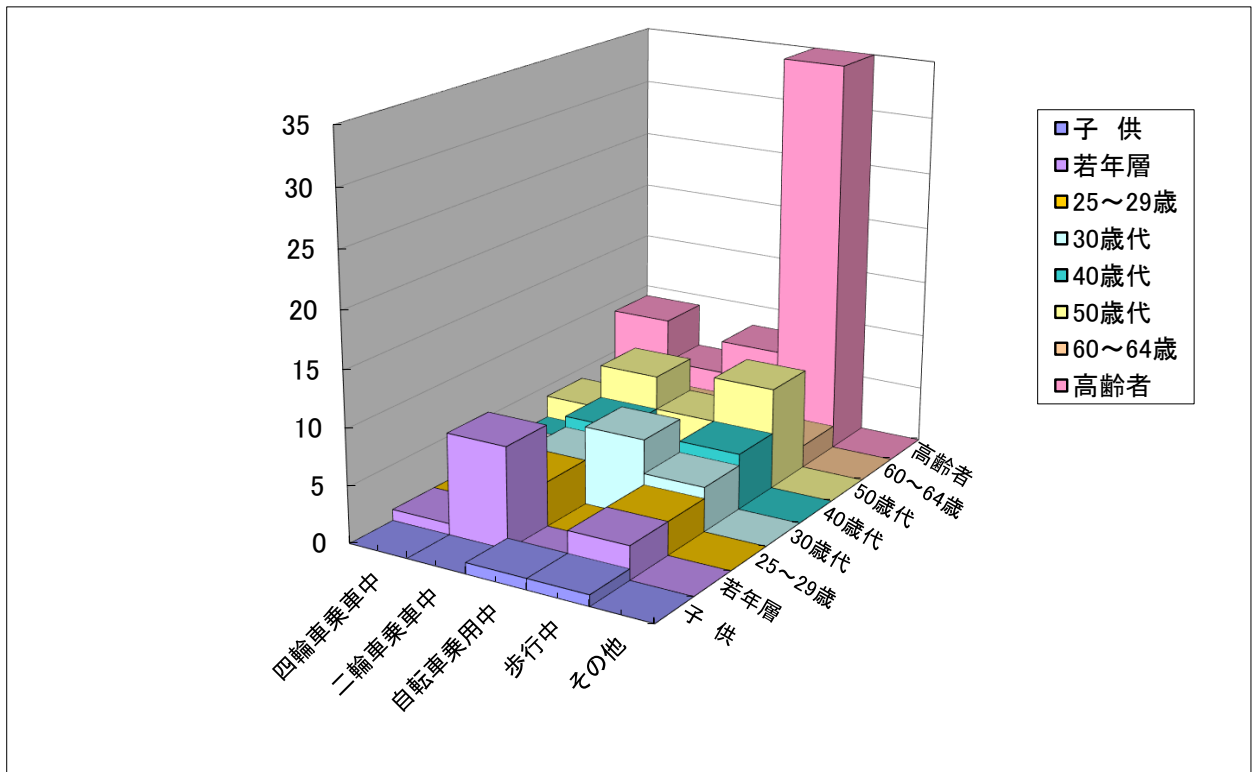
昼夜別発生状況（令和6年中）



区分	令和6年			前年比		
	発生件数	死者数	負傷者数	発生件数	死者数	負傷者数
昼	21,056	73	23,238	-1,129	+5	-1,414
夜	9,047	73	10,013	-153	+5	-205

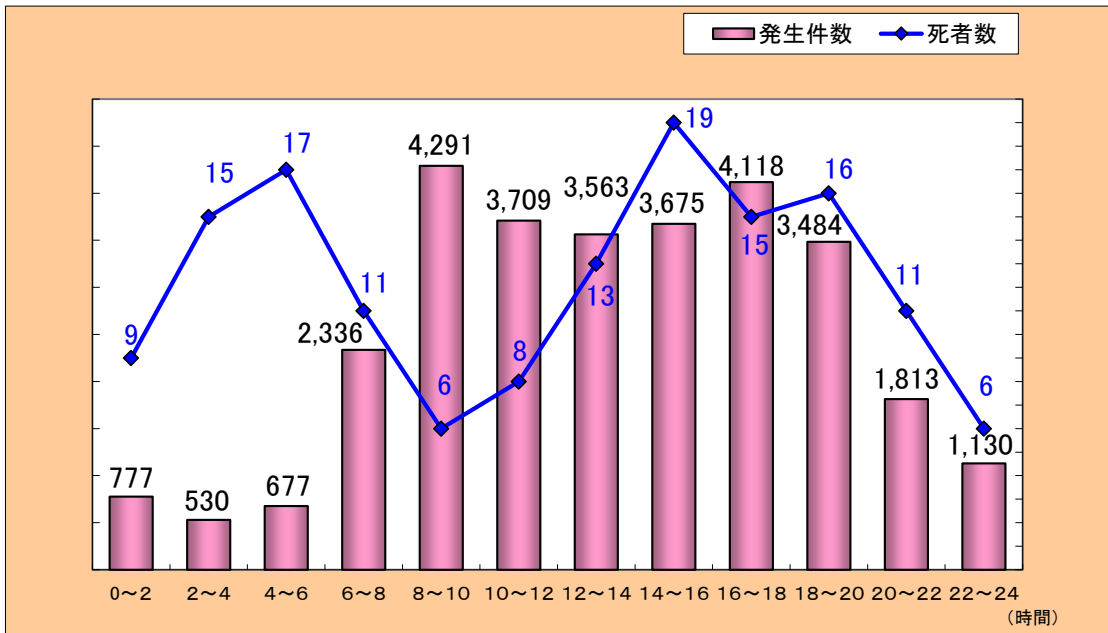
※ 日の出から日没までを”昼”、日没から日の出までを”夜”とした集計である。

年齢層別状態別死者数（令和6年中）



区分	子供			若年層			25 ～ 29 歳	30 歳 代	40 歳 代	50 歳 代	60 ～ 64 歳	高齢者	計	増減数
	幼 児	小 学 生	中 学 生	高 校 生	中卒 ～ 19歳	20 ～ 24歳								
歩行中		1			1	2	3	4	5	9	2	35	62	+7
四輪	運転中					1		1	2	4		6	14	+10
	同乗中						1	2			1	3	7	+6
自 二	運転中				1	7	4	3	5	8	3	3	34	-3
	同乗中													-1
一 般 原 付	運転中					1		1				2	4	-2
	同乗中													±0
自 転 車	乗用中		1					7	1	5	3	8	25	-6
	同乗中													-1
特 殊 車	運転中													±0
	同乗中													±0
その他														±0
合計		2		1	1	11	8	18	13	26	9	57	146	
増減数	±0	-1	±0	±0	-1	+2	+5	+4	-1	-3	-5	+10		+10

時間帯別発生状況（令和6年中）



区 分	令和6年			前年比		
	発生件数	死者数	負傷者数	発生件数	死者数	負傷者数
00 ~ 02時	777	9	860	-20	+1	-25
02 ~ 04時	530	15	602	+41	+2	+43
04 ~ 06時	677	17	734	-35	+4	-59
06 ~ 08時	2,336	11	2,606	-90	±0	-100
08 ~ 10時	4,291	6	4,665	-36	-4	-115
10 ~ 12時	3,709	8	4,077	-270	-6	-306
12 ~ 14時	3,563	13	3,955	-188	+5	-197
14 ~ 16時	3,675	19	4,093	-135	+12	-188
16 ~ 18時	4,118	15	4,554	-421	-4	-518
18 ~ 20時	3,484	16	3,802	+27	+5	-7
20 ~ 22時	1,813	11	2,007	-141	-3	-146
22 ~ 24時	1,130	6	1,296	-14	-2	-1
合 計	30,103	146	33,251	-1,282	+10	-1,619