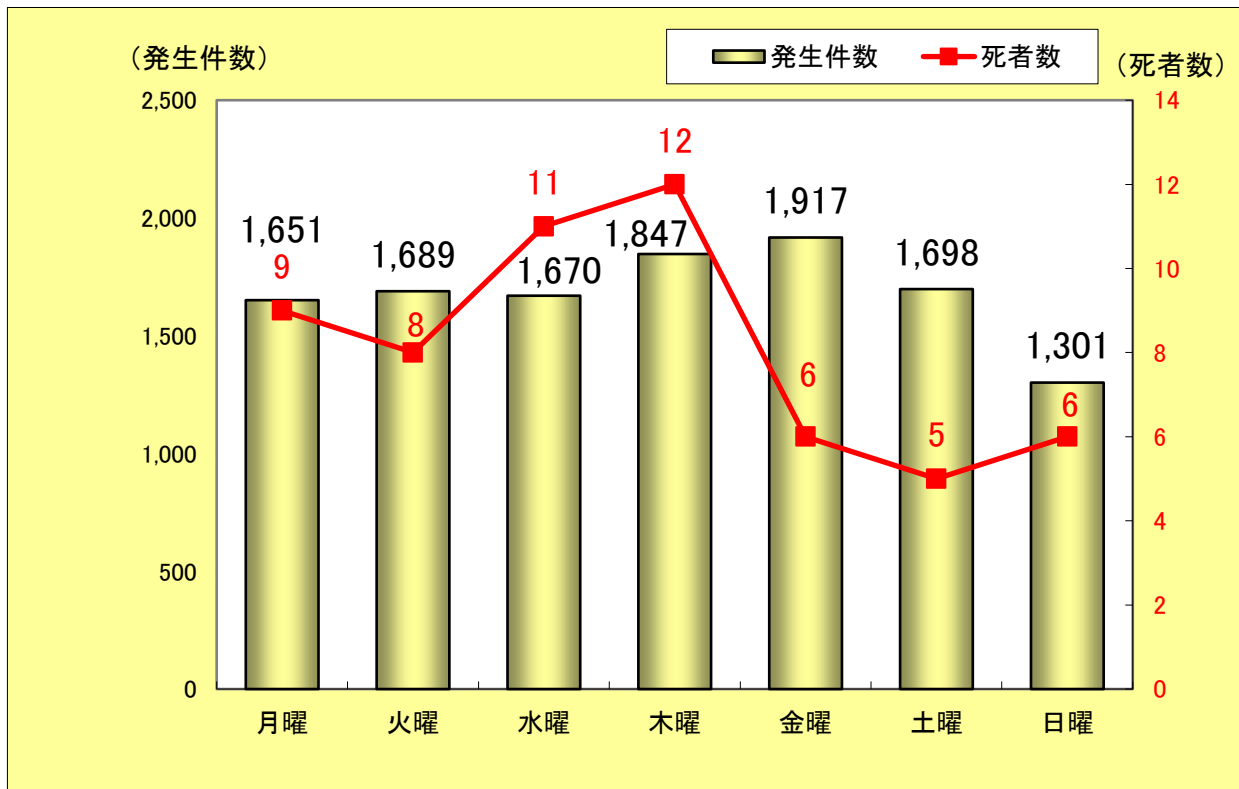
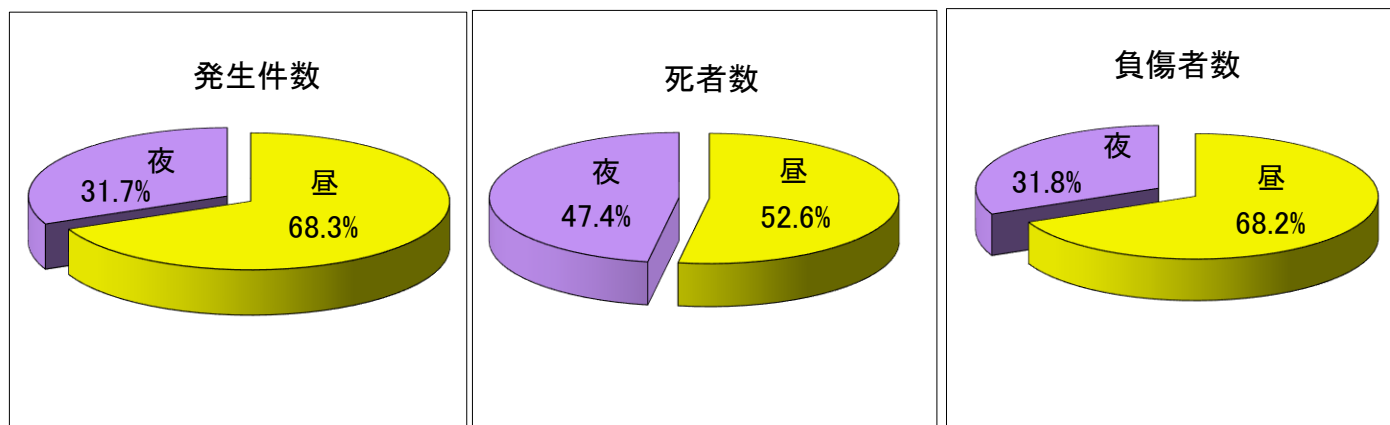


曜日別発生状況（令和8年5月末）



区分		月曜	火曜	水曜	木曜	金曜	土曜	日曜	合計
令和8年	発生件数	1,651	1,689	1,670	1,847	1,917	1,698	1,301	11,773
	死者数	9	8	11	12	6	5	6	57
	負傷者数	1,826	1,856	1,863	2,026	2,089	1,904	1,483	13,047
前年比	発生件数	-54	-56	-188	+58	-114	-5	+71	-288
	死者数	+3	±0	+7	+4	-7	-6	+2	+3
	負傷者数	-36	-40	-178	+61	-104	-16	+51	-262

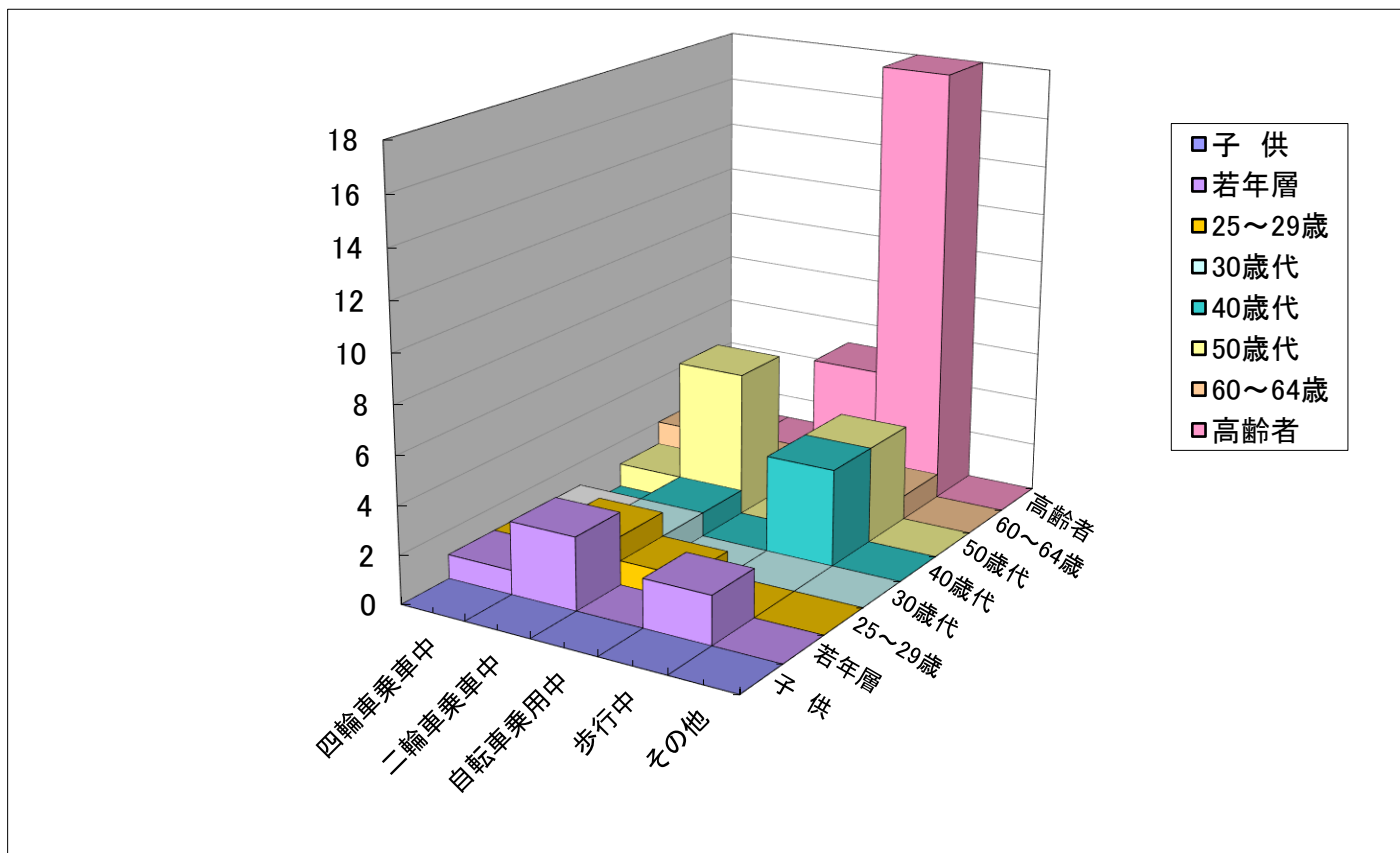
昼夜別発生状況（令和8年5月末）



区分	令和8年			前年比		
	発生件数	死者数	負傷者数	発生件数	死者数	負傷者数
昼	8,044	30	8,902	-303	+3	-306
夜	3,729	27	4,145	+15	±0	+44

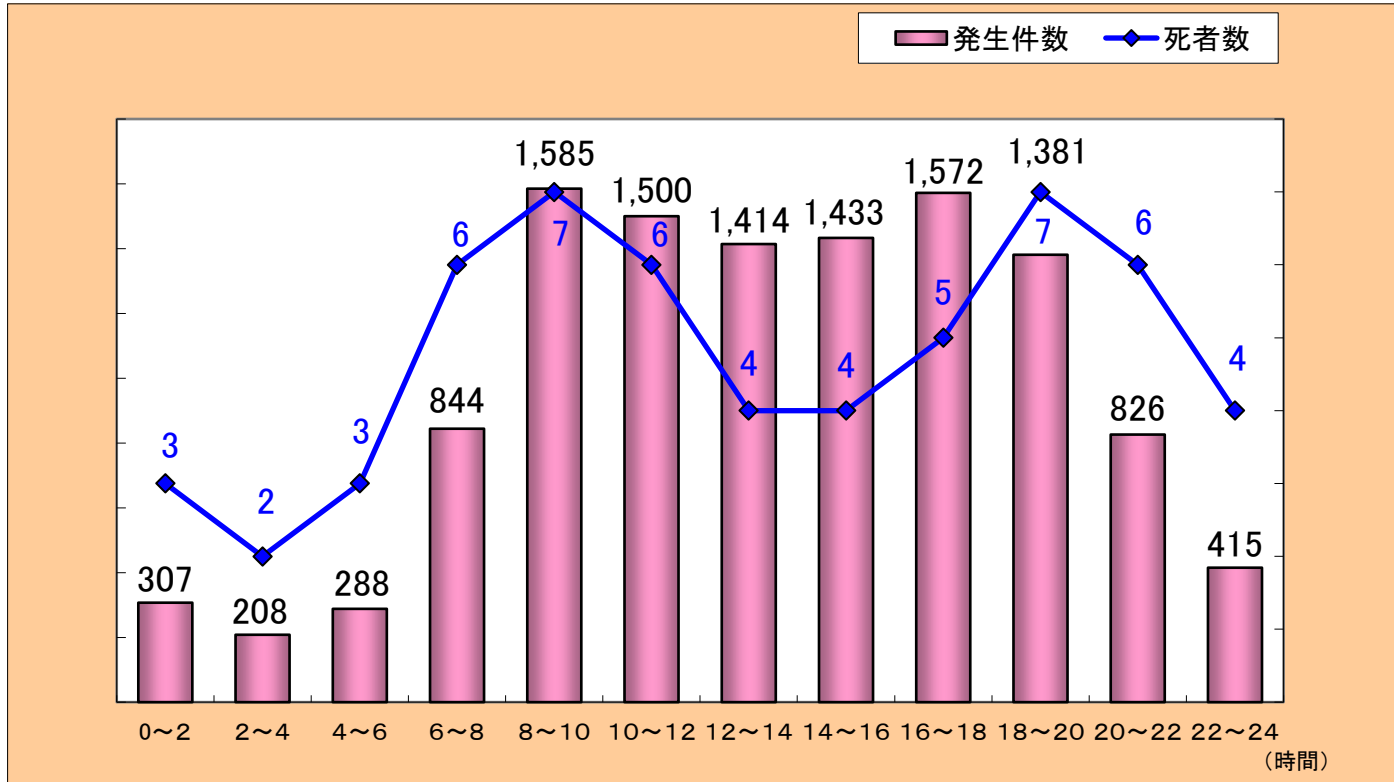
※ 日の出から日没までを”昼”、日没から日の出までを”夜”とした集計である。

年齢層別状態別死者数（令和8年5月末）



区分	子供			若年層			25 ~ 29 歳	30 歳 代	40 歳 代	50 歳 代	60 ~ 64 歳	高 齢 者	計	増 減 数
	幼 児	小 学 生	中 学 生	高 校 生	中卒 ~ 19歳	20 ~ 24歳								
歩行中						2			4	4	1	18	29	+1
四輪車	運転中					1	1			1	2	1	6	+3
	同乗中							1					1	-2
自転車	運転中				2	1	2	1	1	6	1	1	15	+6
	同乗中													±0
一般原付	運転中													-5
	同乗中													±0
自転車	乗用中						1					5	6	±0
	同乗中													±0
特殊車	運転中													±0
	同乗中													±0
その他														±0
合計				2		4	4	2	5	11	4	25	57	
増減数	-1	±0	±0	+1	-2	+3	+1	-1	-1	+1	+2	±0		+3

時間帯別発生状況(令和8年5月末)



区分	令和8年			前年比		
	発生件数	死者数	負傷者数	発生件数	死者数	負傷者数
00 ~ 02時	307	3	341	+7	±0	-1
02 ~ 04時	208	2	239	-1	-2	-4
04 ~ 06時	288	3	322	-2	-3	+9
06 ~ 08時	844	6	939	-89	-1	-98
08 ~ 10時	1,585	7	1,755	-5	-1	+13
10 ~ 12時	1,500	6	1,658	-37	+3	-35
12 ~ 14時	1,414	4	1,554	-12	+1	-30
14 ~ 16時	1,433	4	1,595	-66	-3	-68
16 ~ 18時	1,572	5	1,729	-83	±0	-92
18 ~ 20時	1,381	7	1,516	-18	+5	-14
20 ~ 22時	826	6	931	+74	+3	+105
22 ~ 24時	415	4	468	-56	+1	-47
合計	11,773	57	13,047	-288	+3	-262