

# 田園調布警察署速度取締指針

## 速度取締指針とは

警視庁速度管理指針の考え方にに基づき、重大交通事故を抑止することを目的として、重点的に各種警察活動（速度取締りや警戒活動等）を実施する路線等を警察署単位で明らかにするものです。

## 警視庁重点路線等における警察活動

警視庁指定重点路線・警察署指定重点路線では、交通事故実態等を踏まえ、重点時間帯における速度取締りを中心とした各種警察活動を実施いたします。

- 速度取締り
- パトカーや白バイ等による赤色灯点灯走行等の警戒活動
- その他交通事故に直結する交通違反の取締り 等

## 田園調布警察署管内の重点路線

No	路線名	種別	規制速度(時速)	区	間	重点時間帯
1	環七通り	☆	50km	大田区北千束1-11先	夫婦坂交差点	7-11 18-24
2	中原街道	☆	50km	南千束交差点	丸子橋上(都県境)	7-11 18-24
3	多摩堤通り	☆	30km (40km)	大田区田園調布5-56先 (大田区田園調布5-56先)	下丸子駅前交差点 (田園調布四丁目交差点)	7-10 15-21
4	環八通り	☆	60km	玉川田園調布交差点	藤森稲荷交差点	7-10 18-24
5	学研通り	○	30km	夫婦坂交差点	東雪谷五丁目交差点	7-9 15-21
6	十中通り	○	30km	道々橋交番前交差点	池上二丁目交差点	7-9 15-21

※ 種別：☆は警視庁重点路線、○は警察署重点路線

※ 種別欄☆の路線の指定理由については、警視庁速度管理指針をご参照ください。

※ 実際の道路標識等で定められた規制速度を確認し走行してください。

※ 重点路線の区間欄については、同路線の警察署境界付近の交差点通称名や付近住所番地で示していますので、厳密な警察署の管轄境界とは異なる場合があります。

## 署指定の重点路線と指定理由

No	路線名(○)	指定理由
5	学研通り	環七通りから国道1号への抜け道として道路幅員が狭い上、ダンプ等の通過交通量が多く、アップダウン、カーブなどの道路形状から、交通事故を防止するため。
6	十中通り	学研通り及び中原街道から国道1号に至る抜け道として、道路幅員が狭い上、ダンプ等の通過交通量が多く、交通事故を防止するため。

## 田園調布警察署管内におけるゾーン30・小学校周辺地区

### ゾーン30

幹線道路等によって区画された生活道路が集積する市街地内の地域において、最高速度30キロ毎時の区域規制や路側帯の設置・拡幅等を始めとする交通安全対策を実施する区域です。

### 小学校周辺地区

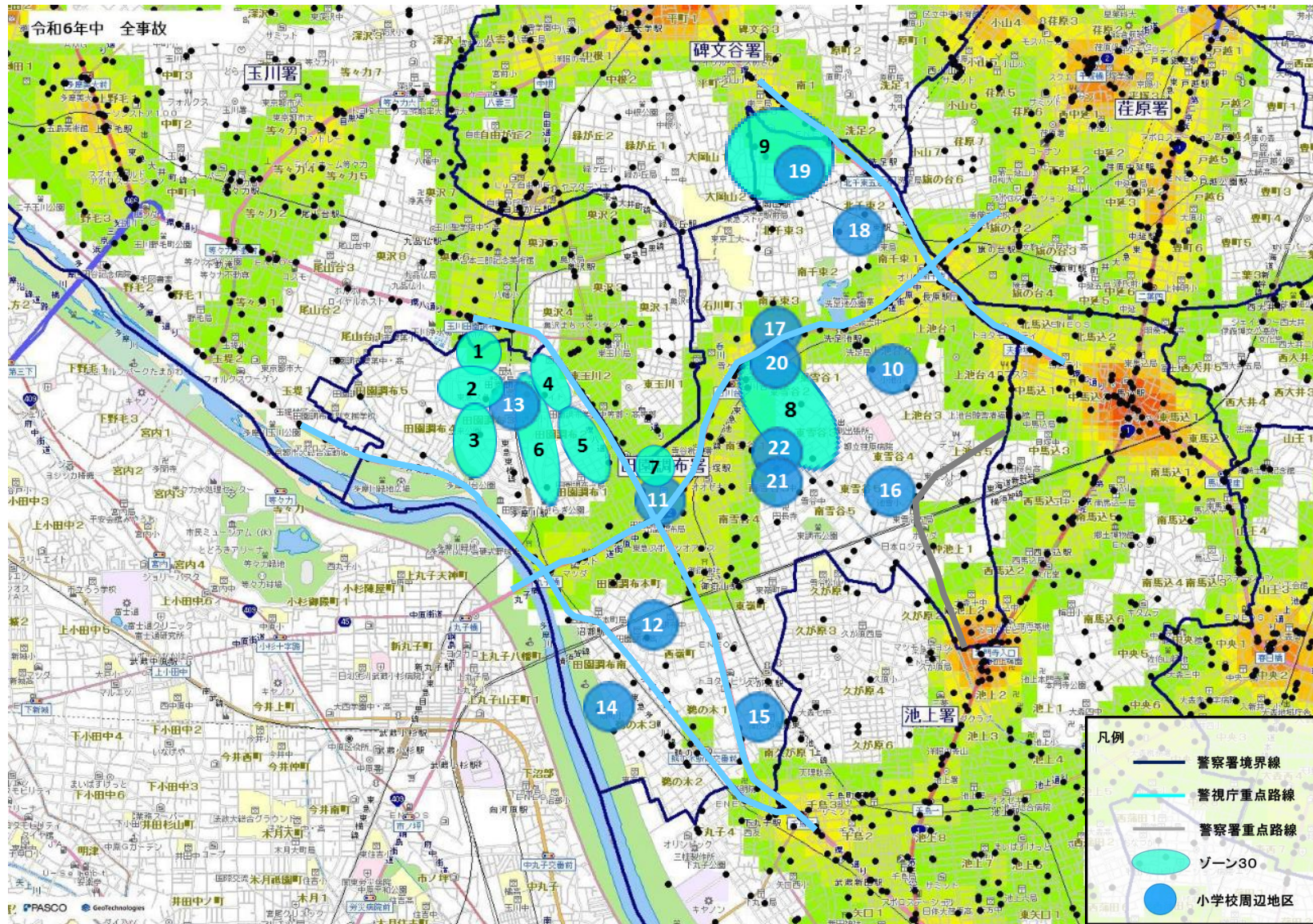
小学校（公立・私立等）の周辺区域を表記しております。朝・夕の登下校時間帯に小学校付近を通行するドライバーの皆様は速度を抑制し、安全運転を徹底してください。

No	対象	地区
1	ゾーン30	大田区田園調布3丁目、世田谷区玉川田園調布1丁目周辺
2	ゾーン30	大田区田園調布3丁目周辺
3	ゾーン30	大田区田園調布3丁目周辺
4	ゾーン30	大田区田園調布2丁目、世田谷区玉川田園調布1丁目周辺
5	ゾーン30	大田区田園調布2丁目周辺
6	ゾーン30	大田区田園調布2丁目周辺
7	ゾーン30	大田区雪谷大塚町周辺
8	ゾーン30	大田区東雪谷2・3丁目周辺
9	ゾーン30	大田区北千束1丁目周辺
10	大田区立小池小学校	大田区上池台2丁目周辺
11	大田区立調布大塚小学校	大田区雪谷大塚町12番周辺
12	大田区立東調布第一小学校	大田区田園調布南28番周辺
13	大田区立田園調布小学校	大田区田園調布2丁目周辺
14	大田区立嶺町小学校	大田区田園調布南6番周辺
15	大田区立東調布第三小学校	大田区南久が原2丁目周辺
16	大田区立池雪小学校	大田区東雪谷5丁目周辺
17	大田区立洗足池小学校	大田区南千束3丁目周辺
18	大田区立赤松小学校	大田区北千束2丁目周辺
19	大田区立清水窪小学校	大田区北千束1丁目周辺
20	私立文教大学付属小学校	大田区東雪谷2丁目周辺
21	私立清明学園初等部	大田区南雪谷3丁目周辺
22	大田区立雪谷小学校	大田区南雪谷3丁目周辺

## ランダムな速度取締りの実施

指定した路線・時間帯以外においても、ランダムな速度取締り等を実施いたします。  
重大交通事故を防止するため、表記された路線・時間帯以外でも常に安全運転を心掛け、速度を抑えて走行してください。

# 田園調布警察署管内の速度取締り重点路線



※地図内の表示されている色については全事故の発生密度 (件/km<sup>2</sup>)

15~  120~