

大塚警察署速度取締指針

速度取締指針とは

警視庁速度管理指針の考え方にに基づき、重大交通事故を抑止することを目的として、重点的に各種警察活動（速度取締りや警戒活動等）を実施する路線等を警察署単位で明らかにするものです。

警視庁重点路線等における警察活動

警視庁指定重点路線・警察署指定重点路線では、交通事故実態等を踏まえ、重点時間帯における速度取締りを中心とした各種警察活動を実施いたします。

- 速度取締り
- パトカーや白バイ等による赤色灯点灯走行等の警戒活動
- その他交通事故に直結する交通違反の取締り 等

大塚警察署管内の重点路線

No	路線名	種別	規制速度(時速)	区	間	重点時間帯
1	国道254号	☆	50km	文京区小日向4-5先	大塚5丁目交差点	8-19
2	目白通り	☆	50km	目白台2丁目交差点	石切橋交差点	8-19
3	新目白通り	☆	50km	江戸川橋交差点	文京区関口1-33先交差点	8-19
4	不忍通り	☆	50km	千石3丁目交差点	目白台2丁目交差点	8-19
5	音羽通り	☆	50km	目白坂下交差点	護国寺前交差点	8-19
6	坂下通り	○	30km	坂下通り入口交差点	大塚6丁目交差点	8-19

※ 種別：☆は警視庁重点路線、○は警察署重点路線

※ 種別欄☆の路線の指定理由については、警視庁速度管理指針をご参照ください。

※ 実際の道路標識等で定められた規制速度を確認し走行してください。

※ 重点路線の区間欄については、同路線の警察署境界付近の交差点通称名や付近住所番地で示していますので、厳密な警察署の管轄境界とは異なる場合があります。

署指定の重点路線と指定理由

No	路線名(○)	指定理由
6	坂下通り	高齢者が多く居住する地域であるとともに、多くの通勤通学者が利用しており、子供と高齢者の交通事故を防止するため。

大塚警察署管内における小学校周辺地区

小学校周辺地区

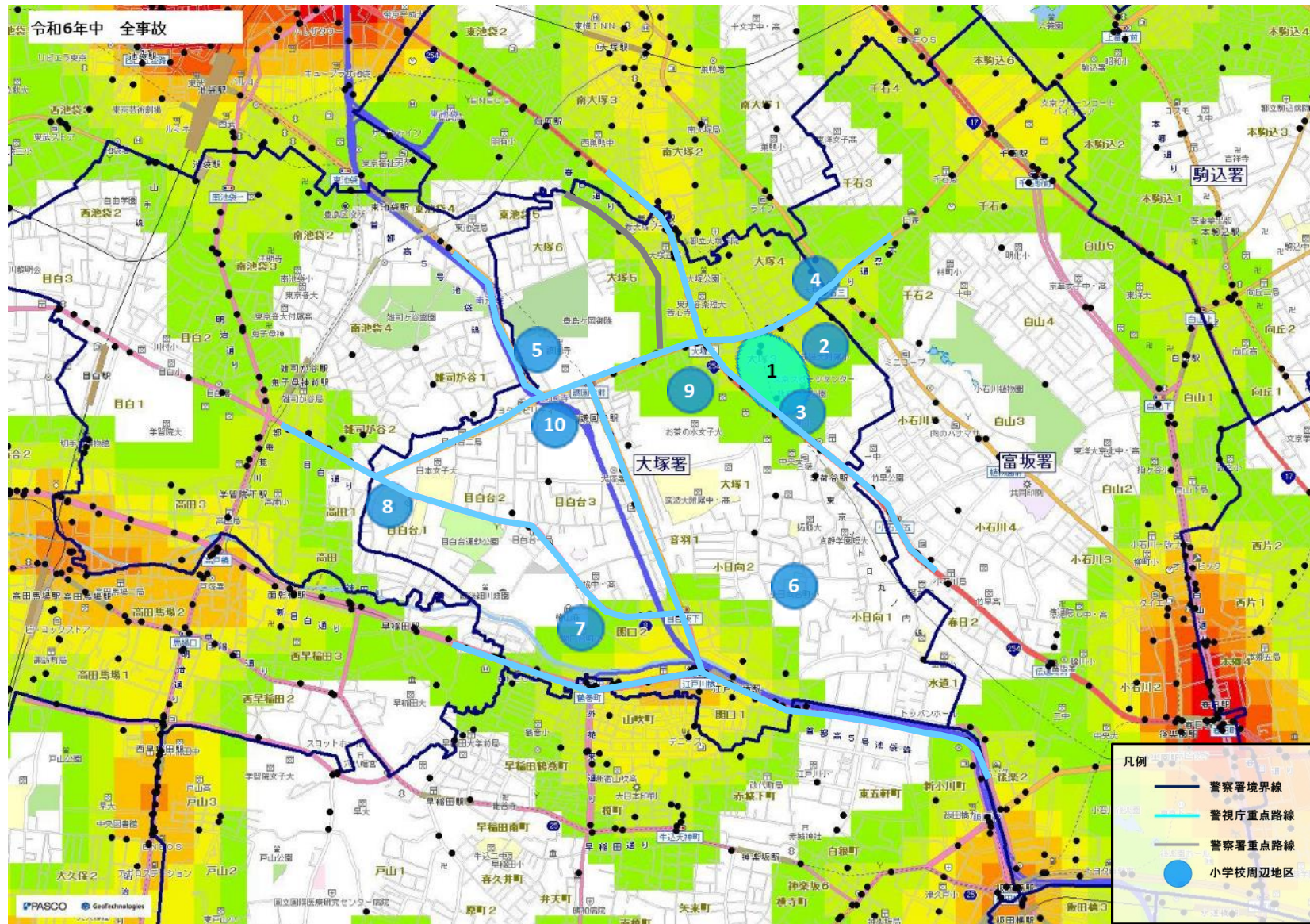
小学校（公立・私立等）の周辺区域を表記しております。朝・夕の登下校時間帯に小学校付近を通行するドライバーの皆様は速度を抑制し、安全運転を徹底してください。

No	対象	地区
1	ゾーン30	文京区大塚3丁目周辺
2	国立筑波大学附属小学校	文京区大塚3丁目周辺
3	文京区立窪町小学校	文京区大塚3丁目周辺
4	文京区立大塚小学校	文京区大塚4丁目周辺
5	文京区立青柳小学校	文京区大塚5丁目周辺
6	文京区立小日向台町小学校	文京区小日向2丁目周辺
7	文京区立関口台町小学校	文京区関口2丁目周辺
8	私立日本女子大学附属豊明小学校	文京区目白台1丁目周辺
9	国立お茶の水女子大学附属小学校	文京区大塚2丁目周辺
10	国立筑波大学附属視覚特別支援学校	文京区目白台3丁目周辺

ランダムな速度取締りの実施

指定した路線・時間帯以外においても、ランダムな速度取締り等を実施いたします。
重大交通事故を防止するため、表記された路線・時間帯以外でも常に安全運転を心掛け、速度を抑えて走行してください。

大塚警察署管内の速度取締り重点路線



※地図内の表示されている色については全事故の発生密度 (件 / km²)

15~



20~