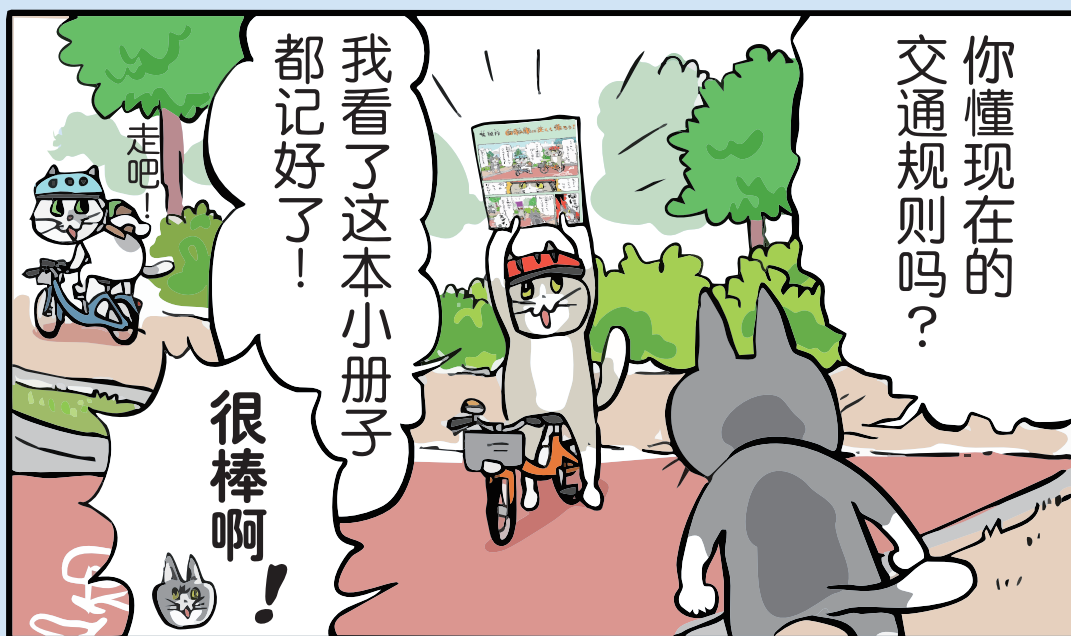
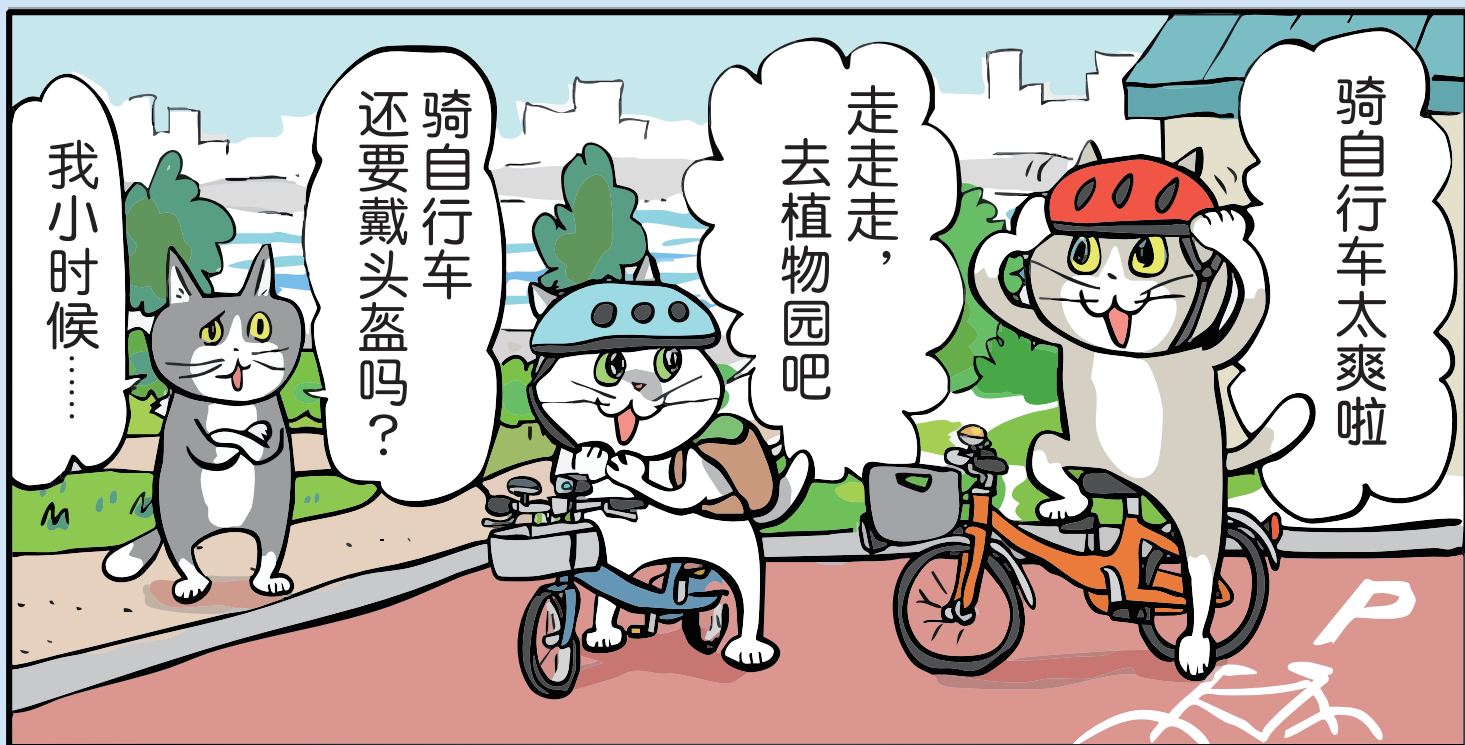




警视厅

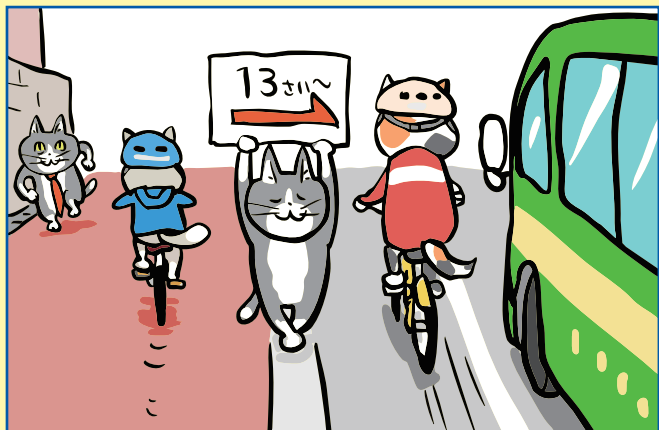
骑自行车要遵守交通规则



1

原则上走车道，左侧通行 也有例外可以走步行道，行人优先

骑自行车时，必须通行车道的左侧。
但是未满13岁的儿童骑自行车时，
可以通行人行道。



向监护人

13岁以上可以在人行道上骑自行车的条件如下；

- 一、有「普通自転車歩道通行可」的标志。
- 二、有「特例特定小型原動機付自転車・普通自転車の歩道通行可」的标志。
- 三、在车道上通行时，觉得很危险，不得已在人行道上通行等。

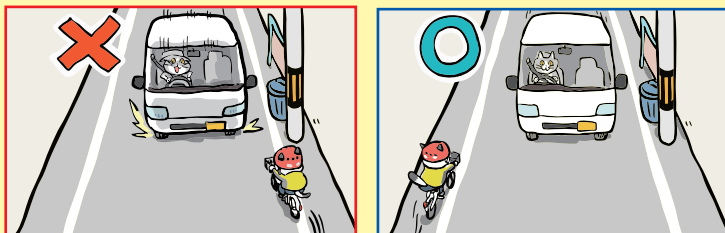
70岁以上的老年人，行动不便的人，儿童也一样可以通行人道。

道路交通法第63条4

道路交通法施行令第26条 交通规则

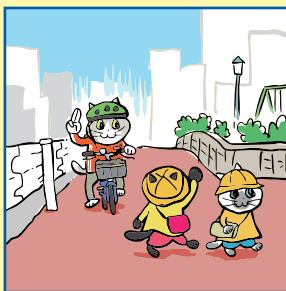


● 通行车道时，要通行车道左侧。

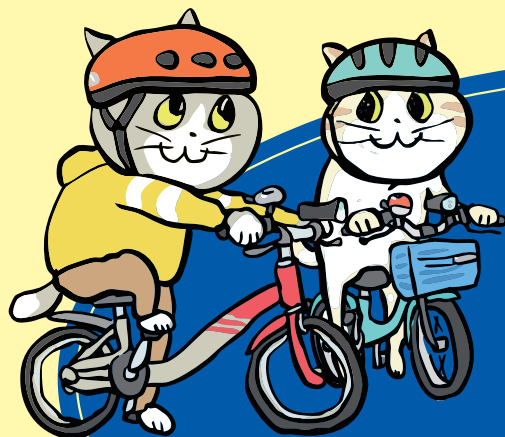


● 行人道是行人优先。

通行人行道时，应靠近车道侧前行。会妨碍行人步行时，必须停止。



自 交



4

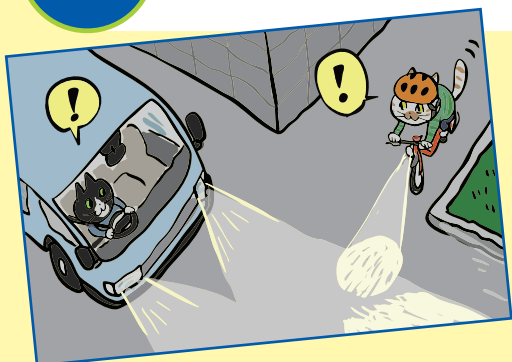
不准酒后骑自行车

酒后绝对不许骑自行车。



3

夜间骑行时，一定要打车灯



晚上骑自行车必须
开车前面的车灯。

2

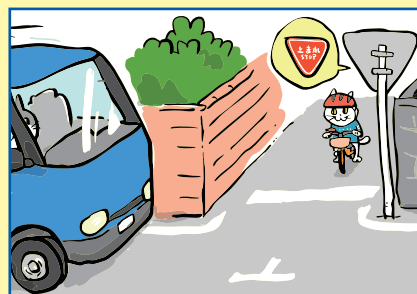
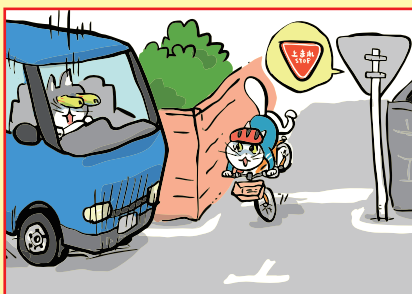
在经过路口时，要按照信号灯的指示，停车让行，确认安全后通行



●一定要遵守红绿灯。

行车的通规则

自行车安全驾驶 5个规则



有“停止”的标识或道路上有写“停止”时，必须停止确认安全。

5

必须佩戴头盔



骑自行车时，必须戴好头盔。



向监护人

骑自行车载孩子或孩子骑自行车时，应让其戴好头盔。
道路交通安全法第63条11



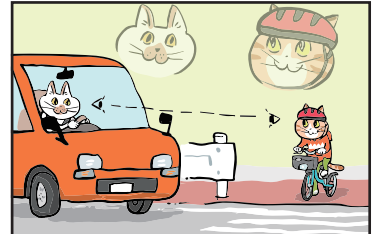
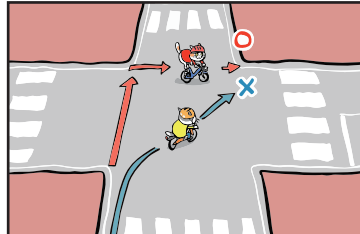
十字路口或人行横道的注意事项

! 在十字路口右转时

自行车不可以斜行穿越马路。
直接前进穿越马路，确认安全后再右转。

[在十字路口转弯时]

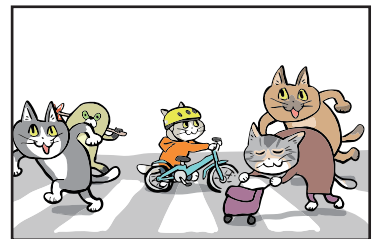
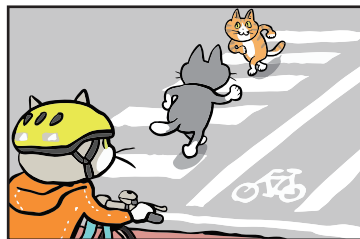
有可能司机没有发现你的存在。
要首先确认他有没有发现后再前进。



! 穿越人行横道时

●人行横道旁边有自行车横道的标识与线时，要通行自行车横道。

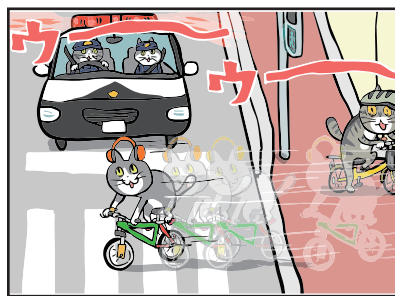
●人行横道旁边没有自行车的标识与线时，可以通行人行横道。但是如果有可能妨碍行人通行的话，要下车推车穿越。



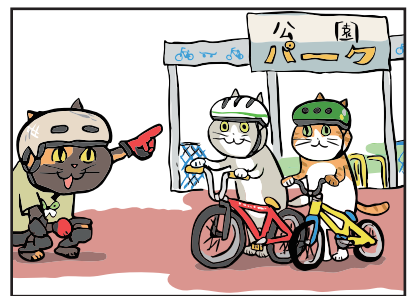
! 其他注意事项



不可以撑着伞或拿着东西骑车。



戴上耳机听音乐等，
在听不见周围的声音的状态不可以骑车。



不可以骑车闸不良的自行车。

向监护人

监护人要检查孩子的自行车。如果有不良，就到自行车贩卖店维修。

在东京都自行车使用者有加入对人赔偿责任保险的义务。车祸发生后，如果你加入了保险的话，一般都会全面理赔。

