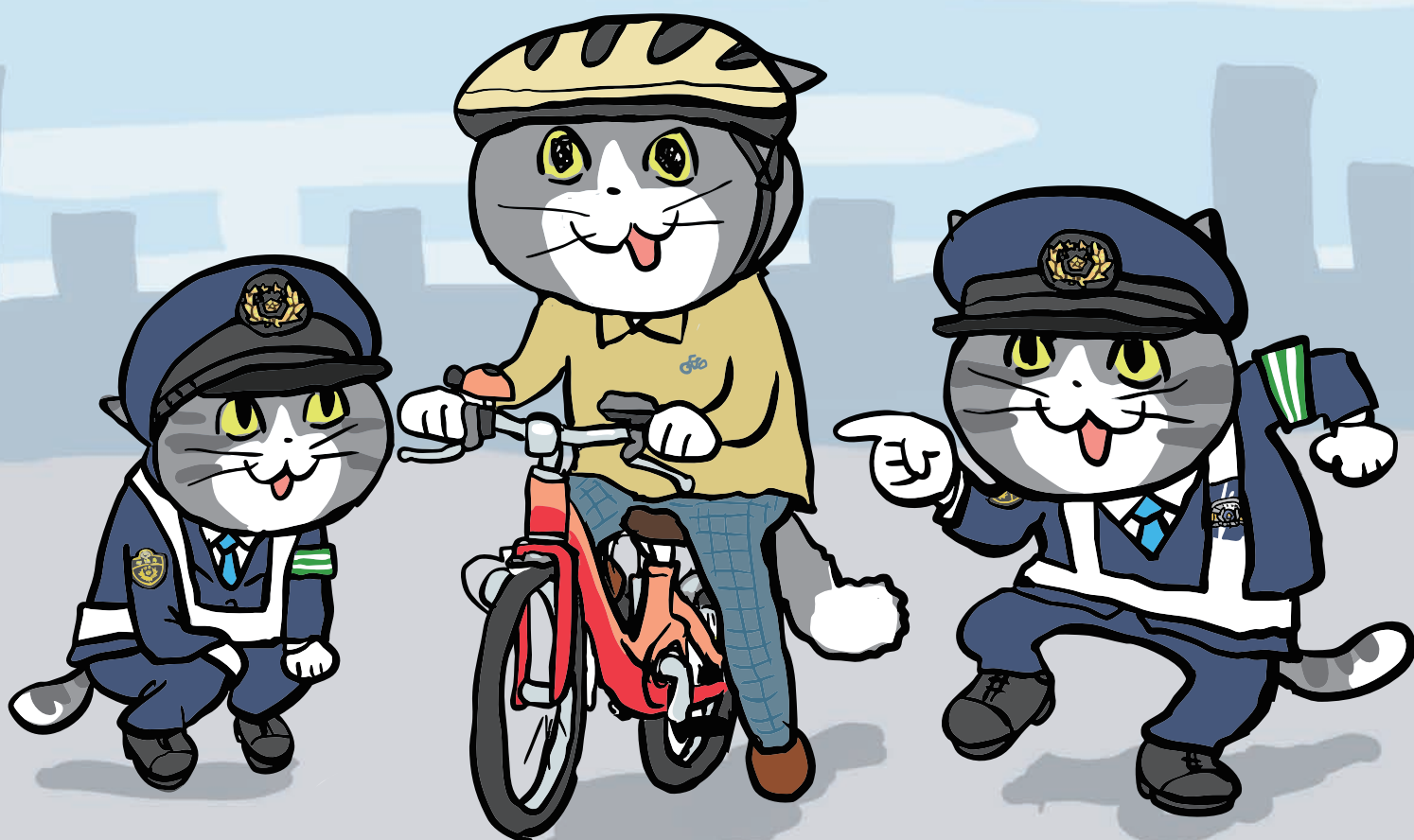




警視庁

自行车安全驾驶法



自行车 安全驾驶 5 个规则

- ①原则上走车道，左侧通行
也有例外可以走步行道，行人优先
- ②在经过路口时，要按照信号灯的指示，
停车让行，确认安全后通行
- ③夜间骑行时，
一定要打车灯
- ④不准酒后骑自行车
- ⑤必须佩戴头盔

自行车 安全驾驶 5个规则

1 原则上走车道，左侧通行 也有例外可以走步行道，行人优先

原则上要走车道，
但也有以下场合可以走步行道。



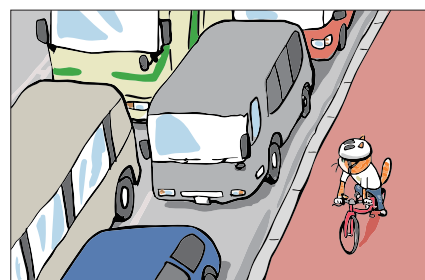
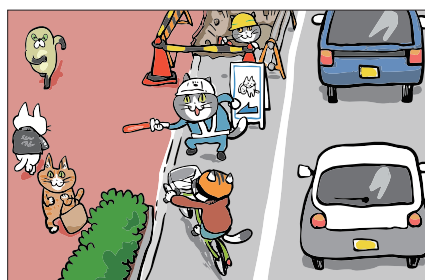
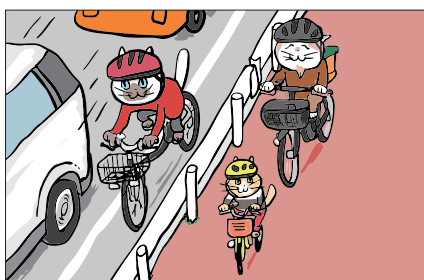
- 在人行道上有「特例特定小型原動機付自転車・普通自転車の歩道通行可」的标志时，可以骑自行车。
- 未满13岁的小孩子、70岁以上的老年人以及身体障碍人驾驶普通自行车
- 车道上无法确保普通自行车安全通行的场合

(例如：因道路施工、有车辆停止而不能通行车道左侧。车量多且道宽窄。)

道路交通安全法第63条4 道路交通安全法施行令第26条

步行者優先

“特例特定小型原動機付自転車・
普通自転車の歩道通行可”
的标志



在左侧通行

在车道上骑自行车时，必须在车道左侧通行。

道路交通安全法第17条

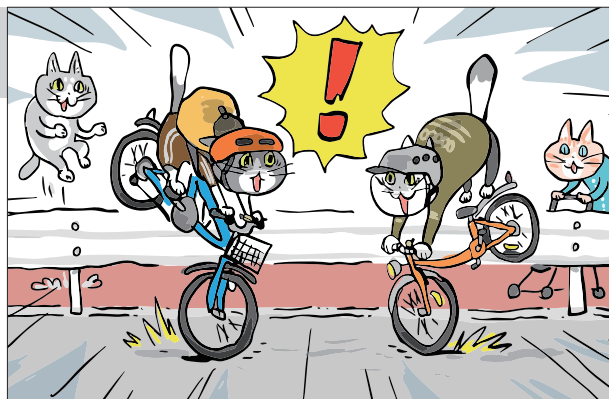
罚则 3个月以下徒刑或5万日元以下罚款

道路交通安全法第18条1项

若有自行车道，除非道路施工等的场合，都要通行自行车道

道路交通安全法第63条3

罚则 2万日元以下罚款或未满1万日元1000日元以上的罚款

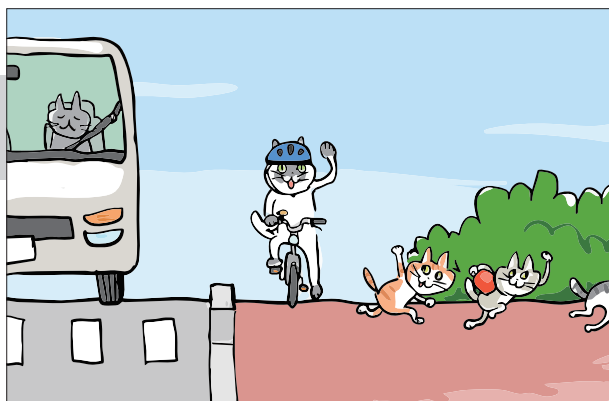


也有例外可以走步行道， 行人优先

自行车必须慢行人行道靠车道的部分。若有行人不可妨碍行人通行，必须得暂停。

道路交通安全法第63条4

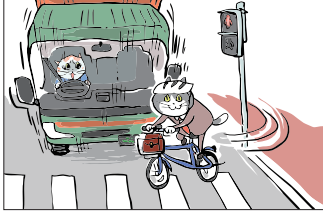
罚则 2万日元以下罚款或未满1万日元1000日元以上的罚款



2 在经过路口时，要按照信号灯的指示，停车让行，确认安全后通行

遵守红绿灯

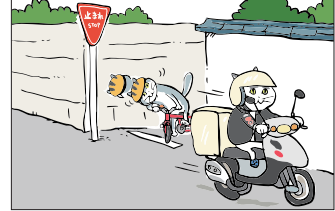
必须遵守对面的信号
道路交通安全法第7条
道路交通安全法施行令第2条



罚则 3个月以下徒刑
或5万日元以下罚款

暂停

若有暂停标识，
一定要停止确认安全
道路交通安全法第43条

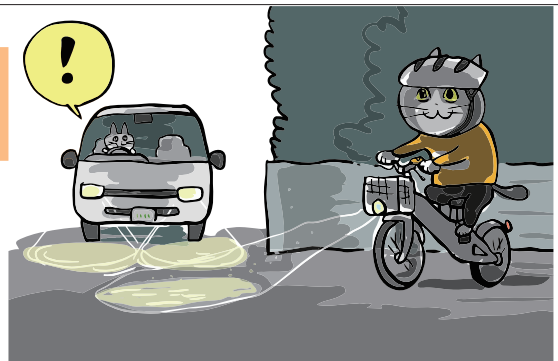


罚则 3个月以下徒刑
或5万日元以下罚款

3 夜间骑行时，一定要打车灯

晚上骑自行车必须开车前面的车灯。
道路交通安全法第52条 道路交通安全法施行令第18条 东京都道路交通规则第9条

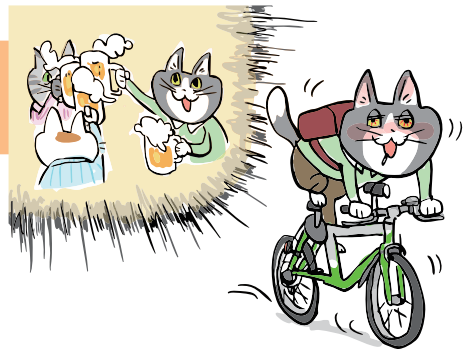
罚则 5万日元以下的罚款



4 不准酒后骑自行车

酒后绝对不许骑自行车
道路交通安全法第65条

罚则 5年以下徒刑或100万以下罚款（酒醉の場合）
3年以下徒刑或50万日元以下罚款（酒气带驾驶の場合）

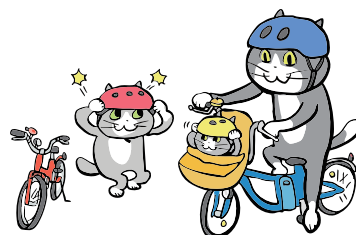


5 必须佩戴头盔

骑自行车时，应戴好骑车专用头盔
道路交通安全法第63条11第1项

自行车骑行者载儿童时，应让其佩戴骑车专用头盔
道路交通安全法第63条11第2项

儿童骑自行车时，监护人应让其戴好骑车专用头盔
道路交通安全法第63条11第3项



禁止事项

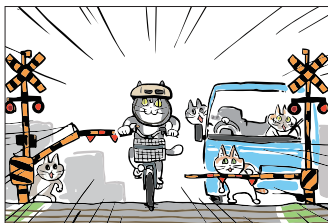
遵守交通规则 安全骑自行车

进入铁道口

铁路栏木机快下落时或警报机在发出声光时，不可进入铁道口

道路交通安全法第33条

罚则 3个月以下徒刑
或5万日元以下罚款

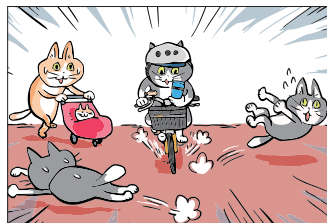


拿着手机骑自行车

不可以一边骑自行车一边拿着手机通话、发信息

道路交通安全法第71条第5号之5

罚则 6个月以下徒刑
或10万日元以下罚款



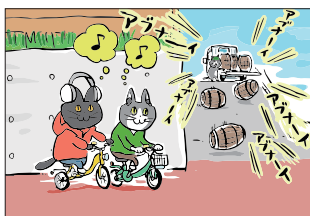
戴上耳机等用品骑自行车

戴上耳机听音乐等，在不能听周围声音的状态不许骑自行车

道路交通安全法第71条

东京都道路交通规则第8条

罚则 5万日元以下的罚款



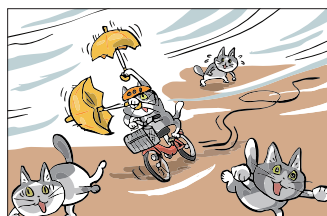
骑车撑伞

骑自行车时，不许撑伞、带东西。这些行为都会妨碍视界，导致失控。

道路交通安全法第71条

东京都道路交通规则第8条

罚则 5万日元以下的罚款



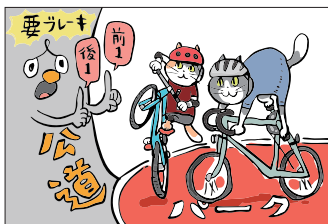
使用车闸不灵（或没有车闸）的自行车

自行车前后车轮都要带车闸

道路交通安全法第63条9

道路交通安全法施行规则第9条3

罚则 5万日元以下的罚款

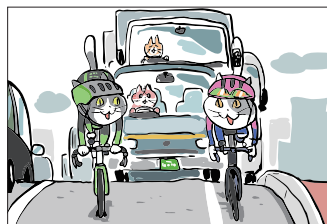


并列骑行

不可以与其它自行车并排通行

道路交通安全法第19条

罚则 2万日元以下罚款或未满1万日元1000日元以上的罚款



!! 儿童同乘自行车时，必须遵守同乘规则

乘坐人数

原则上驾驶人以外不可坐上自行车以下场合，儿童可以同乘

道路交通安全法第57条 东京都道路交通规则第10条

1 一般的自行车

16岁以上的驾驶人在使用有儿童座椅的自行车时，可以载1个未满6岁的儿童。

※16岁以上的驾驶人可以使用背带背1个未满6岁的儿童骑自行车。



2 2个儿童可坐的自行车

16岁以上的驾驶人载2个儿童时，必须使用满足一定条件的“2个儿童可坐的自行车”。即使普通自行车前后安装儿童座椅，也不可同时载2个儿童。

※载2个儿童时，驾驶人不可背儿童骑自行车。



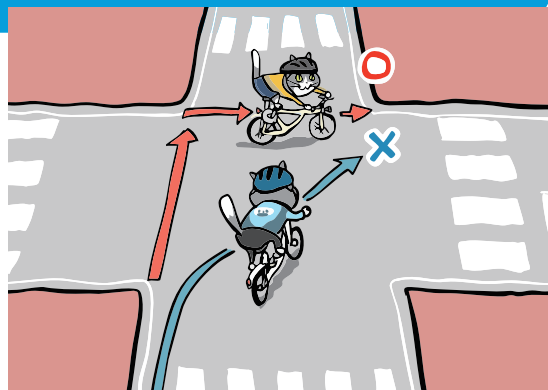
自行车的交通规则



在交叉口右转时

尽量靠道路左侧直走，拐弯时必须慢行

道路交通安全法第34条



两段式右转

在有信号的交叉口右转时，信号变绿色后先到对面的交叉口停止再转方向。等前面的信号变绿色再往前骑。



横过道路

自行车专用横道

要横过道路时，附近若有自行车横道，必须通行自行车横道。交叉口若有自行车横道，必须通行横道。

道路交通安全法第63条6

道路交通安全法第63条7

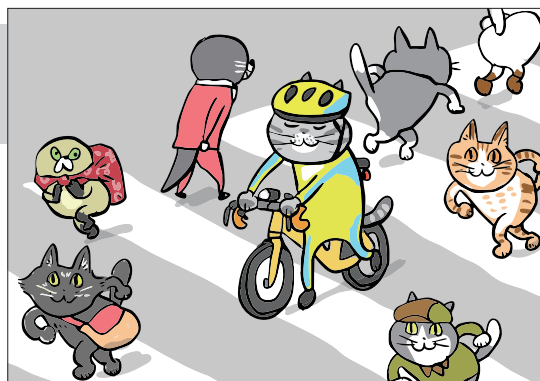


人行横道

(没有自行车横道的场合)

人行横道是为行人设置的道路。人行横道上没有行人并自行车不妨碍行人通行时，驾驶人可以骑着自行车通行。自行车会妨碍行人通行时，必须下车并推车横越道路。

交通规则



自行车应遵守的信号

信号机

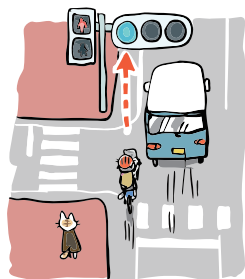
必须遵守对面的信号机

道路交通安全法第7条

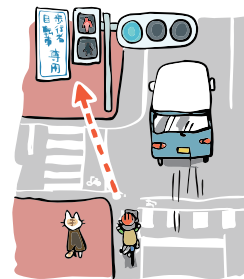
道路交通安全法施行令第2条

若有记载“行人·自行车专用”的行人信号机，通行车道的自行车也必须遵守行人信号机。

道路交通安全法施行令第2条

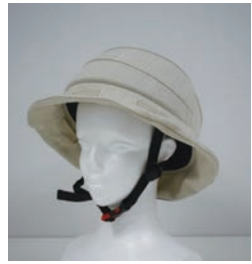
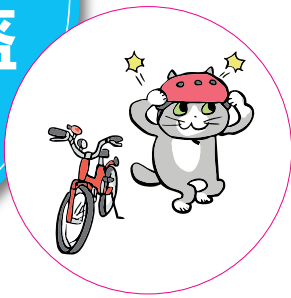


没有记载“行人·自行车专用”的场合
※通行人行道时，必须遵守行人信号机



有记载“行人·自行车专用”的场合

骑自行车时， 必须戴好头盔



※这仅是一部分。
不同厂商发售不同种类、颜色和大小
的自行车头盔。
大家在附近的商店试试看自行车头盔。

请载有安全认证标志的自行车头盔！

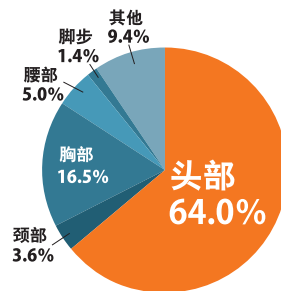
<认证标志图例>



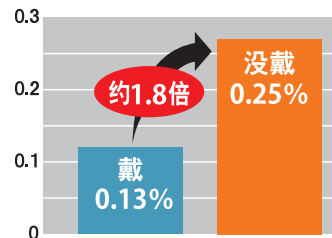
JFC公认·推荐标志
公益财団法人日本自行车竞技联盟



SG认证标志
一般財団法人製品安全協会



自行车事故死亡者的主要损伤部位
(东京都内 2020年~2024年)



戴与没戴头盔时的致死率
(东京都内 2020年~2024年)



自行车使用者有加入对人赔偿责任保险的义务。

在东京都自行车使用者有加入对人赔偿责任保险的义务。车祸发生后，如果你加入了保险的话，一般都会全面理赔。



明示自行车骑行位置的道路标识·标记



「普通自行车专用通行带」

在设有自行车专用通行带的路段，请务必在该通行带行驶。禁止逆向行驶。请在道路左侧的指定区域内骑行。



「自行车引导标志」

通行道的自行车要按照自行车引导标志通行车道左侧。不可逆行！



「自行车引导线」

通行道的自行车在有自行车引导线的交叉口要按照自行车引导线通行。右转时，要两段式右转。



自行车驾驶人讲习制度

重复危险行为

3年以内两次以上重复法律所规定的危险行为
(闯红灯等16种行为)。

公安委员会的参加讲习会命令

公安委员会对符合者交付参加自行车驾驶人讲习会命令书。

参加自行车驾驶人讲习会

自行车驾驶人讲习会 (3个小时)
参加费用 6,150 日元。不服从命令会受到 5 万日元以下的罚款